



## บันทึกข้อความ

ส่วนราชการ สำนักปลัด องค์การบริหารส่วนตำบลพิปูน โทร.๐๗๕ - ๔๖๖ - ๓๔๘  
ที่ ๘๖๗๐๑/- วันที่ ๓๐ กันยายน ๒๕๖๖

เรื่อง ขอรายงานผลการดำเนินการเพื่อแก้ไขปัญหาฝุ่นละอองขนาดเล็ก PM ๒.๕ และไฟป่าหมอกควัน  
ประจำปีงบประมาณ พ.ศ.๒๕๖๖

เรียน นายกององค์การบริหารส่วนตำบลพิปูน

### ๑. เรื่องเดิม

ตาม พระราชบัญญัติสภาตำบลและองค์การบริหารส่วนตำบล พ.ศ. ๒๕๓๗ และที่แก้ไขเพิ่มเติม มาตรา ๒๓ ภายใต้บังคับแห่งกฎหมาย สภาตำบลอาจดำเนินการภายในตำบล ดังต่อไปนี้ (๔) คุ้มครองดูแลและบำรุงรักษาทรัพยากรธรรมชาติและสิ่งแวดล้อม รวมถึงการดำเนินการเพื่อแก้ไขปัญหาฝุ่นละอองขนาดเล็ก PM ๒.๕ และไฟป่าหมอกควัน

### ๒. ข้อเท็จจริง

งานพัฒนาชน สำนักปลัด องค์การบริหารส่วนตำบลพิปูน ได้ดำเนินการแก้ไขปัญหาฝุ่นละอองขนาดเล็ก PM ๒.๕ และไฟป่าหมอกควัน ตั้งแต่เดือนตุลาคม ๒๕๖๕ - กันยายน ๒๕๖๖ เป็นระยะเวลา ๑๒ เดือน มีกิจกรรมดังนี้

๑. โครงการจิตอาสาพัฒนาร่วมปลูกป่า ๕๐๐,๐๐๐ ต้น ประจำปีงบประมาณ พ.ศ. ๒๕๖๖
๒. มาตรการป้องกันและแก้ไข PM ๒.๕
๓. อนุรักษ์ธรรมชาติและรักษาสิ่งแวดล้อม ด้วยวิธีต่างๆ
๔. รณรงค์การใช้จักรยาน
๕. รณรงค์งดเผาขยะในที่โล่ง

ปริมาณปัญหาฝุ่นละอองขนาดเล็ก PM ๒.๕ วัดคุณภาพอากาศ ณ ตำบลคลัง อำเภอเมือง จังหวัดนครศรีธรรมราช ได้ ๙.๑ มคก./ลบ.ม. คุณภาพอากาศดีมาก (สีฟ้า)

### ๓. ระเบียบกฎหมายที่เกี่ยวข้อง

- พระราชบัญญัติสภาตำบลและองค์การบริหารส่วนตำบล พ.ศ. ๒๕๓๗ และที่แก้ไขเพิ่มเติม มาตรา ๒๓ (๔)

### ๔. ข้อเสนอ

จึงเรียนมาเพื่อขอรายงานผลการดำเนินการเพื่อแก้ไขปัญหาฝุ่นละอองขนาดเล็ก PM ๒.๕ และไฟป่าหมอกควัน ประจำปีงบประมาณ พ.ศ.๒๕๖๖ ได้ ๙.๑ มคก./ลบ.ม. คุณภาพอากาศดีมาก (สีฟ้า)

จึงเรียนมาเพื่อโปรดทราบ

(นางณัฐชยา จรเปลี่ยว)  
นักพัฒนาชุมชนชำนาญการ



(นางสาววินเพ็ญ เทวฤทธิ์)

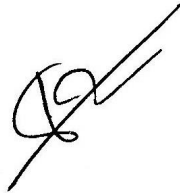
นักวิเคราะห์นโยบายและแผนชำนาญการ รักษาราชการแทน  
หัวหน้าสำนักปลัดองค์การบริหารส่วนตำบลพิปูน



(นางสาวจิตรา รักศรีทอง)

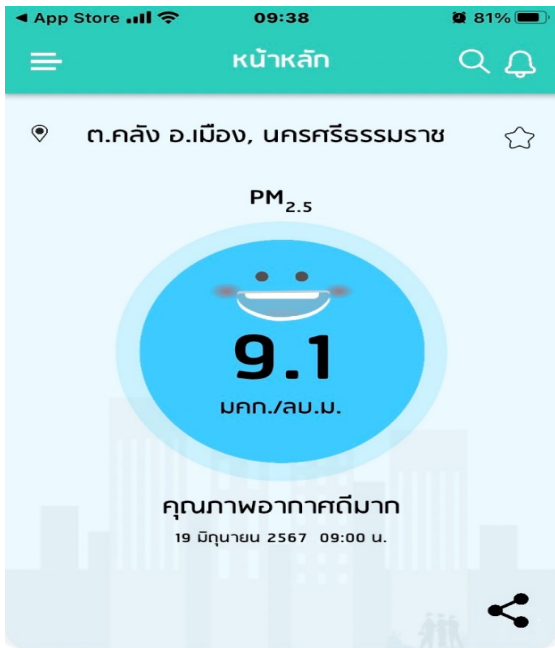
ผู้อำนวยการกองคลัง รักษาราชการแทน  
ปลัดองค์การบริหารส่วนตำบลพิปูน

- ทราบ

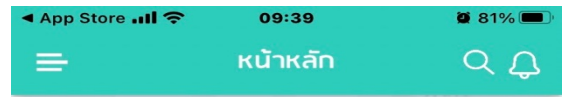
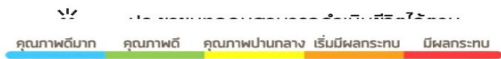


(นายทรงศักดิ์ คเชนทร์)

นายกองค์การบริหารส่วนตำบลพิปูน



คำแนะนำสุขภาพ

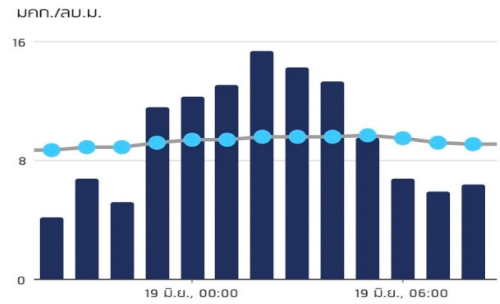


คำแนะนำสุขภาพ

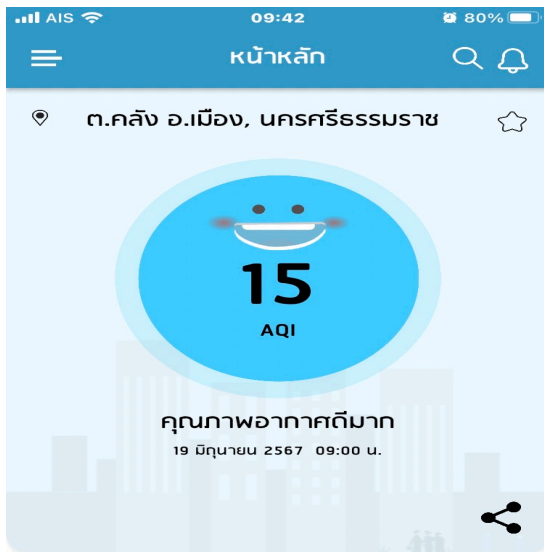


ประชาชนทุกคนสามารถดำเนินชีวิตได้ตามปกติ

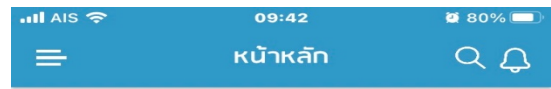
กราฟแสดงผล



- \* กราฟแท่ง หมายถึง ค่ารายชั่วโมงนั้นๆ
- \* กราฟเส้น หมายถึง ค่าเฉลี่ย 24 ชั่วโมงย้อนหลัง



พารามิเตอร์ของสถานี



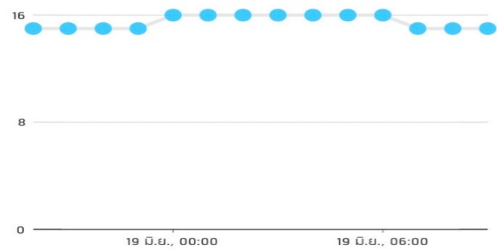
คำแนะนำสุขภาพ



ประชาชนทุกคนสามารถดำเนินชีวิตได้ตามปกติ

กราฟแสดงผล

AQI



- \* กราฟแท่ง หมายถึง ค่ารายชั่วโมงนั้นๆ
- \* กราฟเส้น หมายถึง ค่าเฉลี่ย 24 ชั่วโมงย้อนหลัง

