



ประกาศองค์การบริหารส่วนตำบลพิปูน

เรื่อง กำหนดโครงสร้างส่วนราชการและระดับตำแหน่งขององค์การบริหารส่วนตำบลพิปูน

.....

ด้วยคณะกรรมการพนักงานส่วนตำบลได้ประกาศเปลี่ยนแปลงโครงสร้างส่วนราชการและระดับตำแหน่งของพนักงานส่วนตำบลจากเดิมให้เป็นไปตามขนาดขององค์การบริหารส่วนตำบล คือ ขนาดเล็ก ขนาดกลาง ขนาดใหญ่ แก้ไขให้เป็นไปตามประกาศองค์การบริหารส่วนตำบล คือ ประเภทสามัญ ประเภทสามัญระดับสูง และประเภทพิเศษ ตามประกาศคณะกรรมการกลางพนักงานส่วนตำบล เรื่อง มาตรฐานทั่วไปเกี่ยวกับโครงสร้างส่วนราชการและระดับตำแหน่งขององค์การบริหารส่วนตำบล (ฉบับที่ ๒) พ.ศ. ๒๕๖๒

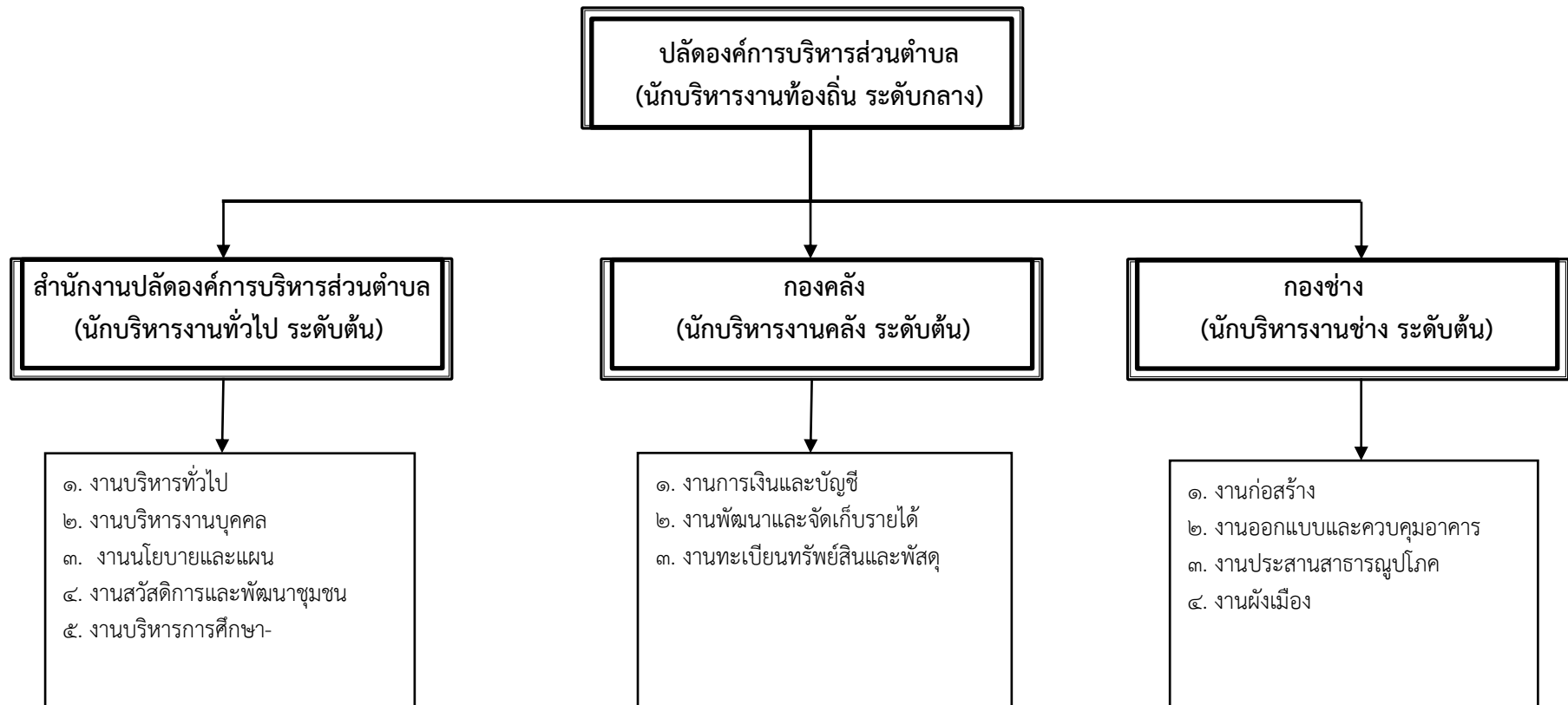
ฉะนั้น อาศัยความตามมาตรา ๑๕ ประกอบกับมาตรา ๒๕ วรรคเจ็ด แห่งพระราชบัญญัติระเบียบบริหารงานบุคคลส่วนท้องถิ่น พ.ศ. ๒๕๖๒ และมติคณะกรรมการพนักงานส่วนตำบลจังหวัดนครศรีธรรมราช ในการประชุมครั้งที่ ๖/๒๕๖๓ เมื่อวันที่ ๒๓ มิถุนายน ๒๕๖๓ กำหนดให้องค์การบริหารส่วนตำบลพิปูน (ขนาดเล็ก) เป็นองค์การบริหารส่วนตำบลประเภทสามัญ และได้จัดทำโครงสร้างส่วนราชการและระดับตำแหน่งพนักงานส่วนตำบลในแผนอัตรากำลัง ๓ เป็นไปตามเงื่อนไขของประเภทองค์การบริหารส่วนตำบลประเภทสามัญแล้ว

ประกาศ ณ วันที่ ๒๙ เดือน มิถุนายน พ.ศ. ๒๕๖๓

(นายทรงศักดิ์ คเชนทร์)

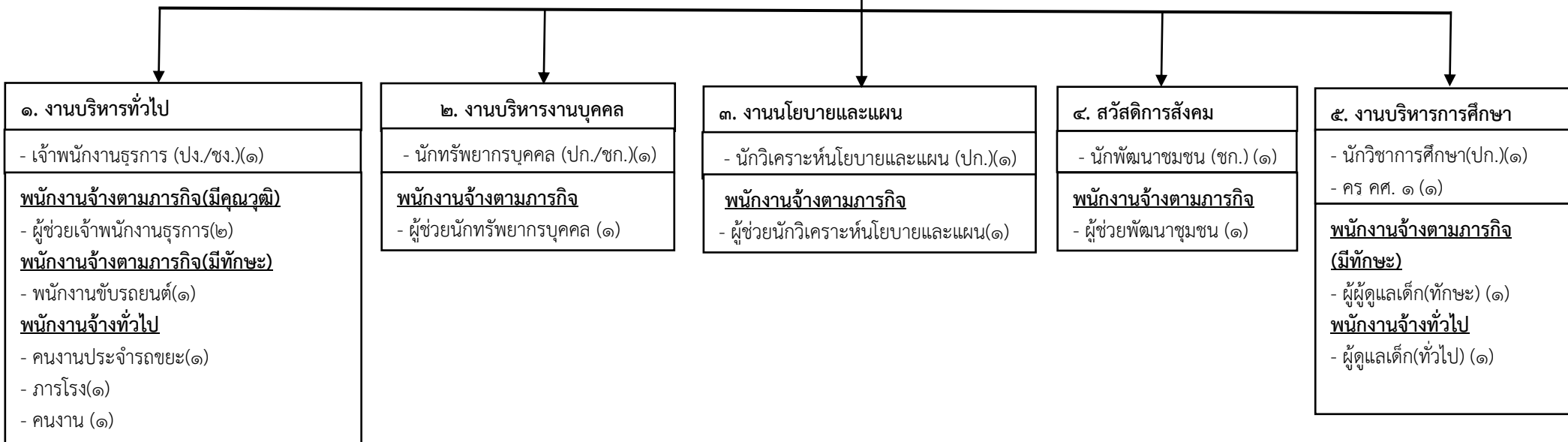
นายกองค์การบริหารส่วนตำบลพิปูน

โครงสร้างส่วนราชการขององค์การบริหารส่วนตำบลพิปูน



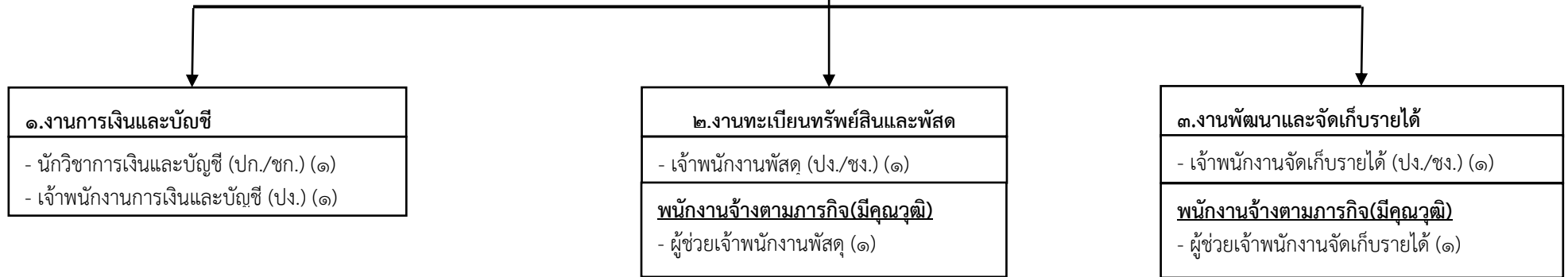
โครงสร้างสำนักงานปลัด
องค์การบริหารส่วนตำบลพิปูน

หัวหน้าสำนักงานปลัด
(นักบริหารงานทั่วไป ระดับต้น)

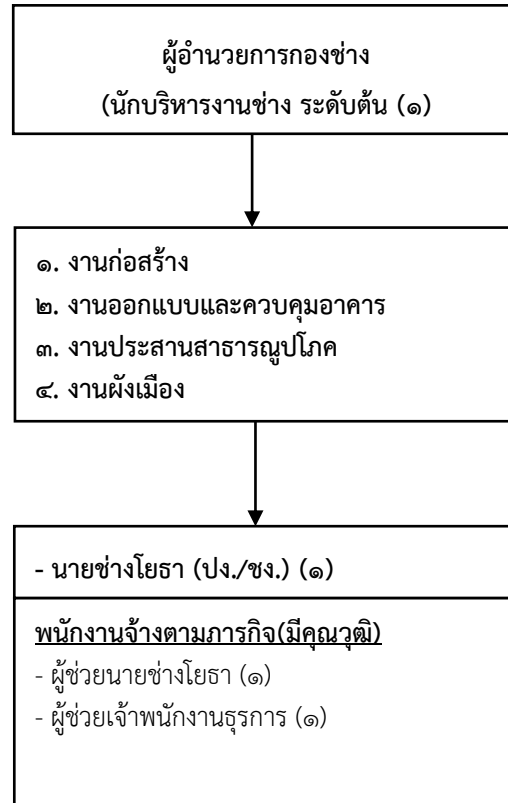


โครงสร้างองค์กร
องค์การบริหารส่วนตำบลพิปูน

ผู้อำนวยการกองคลัง
(นักบริหารงานคลัง ระดับต้น)



โครงสร้างกองช่าง
องค์การบริหารส่วนตำบลพิปูน



บัญชีแสดงจัดคนลงสู่ตำแหน่งและการกำหนดเลขที่ตำแหน่งในส่วนราชการ

ที่	ชื่อ-นามสกุล	คุณวุฒิ การศึกษา	กรอบอัตราเก่าเดิม				กรอบอัตรากำลังใหม่				เงินเดือน			หมายเหตุ
			เลขที่ตำแหน่ง	ตำแหน่ง	ประเภท	ระดับ	เลขที่ตำแหน่ง	ตำแหน่ง	ประเภท	ระดับ	เงินเดือน	เงินประจำ ตำแหน่ง	เงินเพิ่มอื่นๆ/ เงินค่าตอบแทน	
๑	-ว่าง-	-ว่าง-	๒๑-๓-๐๐-๑๑๐๑-๐๐๑	ปลัด อบต. (นักบริหารงานท้องถิ่น)	บพ	กลาง	๒๑-๓-๐๐-๑๑๐๑-๐๐๑	ปลัด อบต. (นักบริหารงานท้องถิ่น)	บพ	กลาง	๓๓๖,๓๖๐	๔๒,๐๐๐	-	

๑. สำนักงานปลัด

ที่	ชื่อ-นามสกุล	คุณวุฒิ การศึกษา	กรอบอัตราเก่าเดิม				กรอบอัตรากำลังใหม่				เงินเดือน			หมายเหตุ
			เลขที่ตำแหน่ง	ตำแหน่ง	ประเภท	ระดับ	เลขที่ตำแหน่ง	ตำแหน่ง	ประเภท	ระดับ	เงินเดือน	เงินประจำ ตำแหน่ง	เงินเพิ่มอื่นๆ/ เงินค่าตอบแทน	
๑	-ว่าง-	-ว่าง-	๒๑-๓-๐๐-๒๑๐๑-๐๐๑	หัวหน้าสำนักปลัด อบต. (นักบริหารงานทั่วไป)	อท.	ต้น	๒๑-๓-๐๐-๒๑๐๑-๐๐๑	หัวหน้าสำนักปลัด อบต. (นักบริหารงานทั่วไป)	อท.	ต้น	๔๑๑,๖๐๐	๔๒,๐๐๐	-	
๒	-ว่าง-	-ว่าง-	๒๑-๓-๐๑-๓๑๐๒-๐๐๑	นักทรัพยากรบุคคล	วิชาการ	ปก./ชก.	๒๑-๓-๐๑-๓๑๐๒-๐๐๑	นักทรัพยากรบุคคล	วิชาการ	ปก./ชก.	๓๕๕,๓๒๐	-	-	
๓	นางสาววันเพ็ญ เทวฤทธิ์	บธ.บ. (การตลาด)	๒๑-๓-๐๑-๓๑๐๓-๐๐๑	นักวิเคราะห์นโยบาย และแผน	วิชาการ	ชก.	๒๑-๓-๐๑-๓๑๐๓-๐๐๑	นักวิเคราะห์นโยบาย และแผน	วิชาการ	ชก.	๒๔๙,๒๔๐	-	-	
๔	นางสาวณัฐชา เทวฤทธิ์	วท.บ. (วิทยาศาสตร์ และเทคโนโลยี การอาหาร)	๒๑-๓-๐๑-๓๑๐๑-๐๐๑	นักพัฒนาชุมชน	วิชาการ	ชก.	๒๑-๓-๐๑-๓๑๐๑-๐๐๑	นักพัฒนาชุมชน	วิชาการ	ชก.	๒๕๒,๖๐๐	-	-	
๕	นายเอกราช พรหมแก้ว	วท.บ. (การจัดการ สารสนเทศ)	๒๑-๓-๐๔-๓๑๐๓-๐๐๑	นักวิชาการศึกษา	วิชาการ	ปก.	๒๑-๓-๐๔-๓๑๐๓-๐๐๑	นักวิชาการศึกษา	วิชาการ	ปก.	๑๘๐,๗๒๐	-	-	
๖	-ว่าง-	-ว่าง-	๒๑-๓-๐๑-๔๑๐๑-๐๐๑	เจ้าพนักงานธุรการ	ทั่วไป	ปง./ชง.	๒๑-๓-๐๑-๔๑๐๑-๐๐๑	เจ้าพนักงานธุรการ	ทั่วไป	ปง./ชง.	๒๗๙,๙๐๐	-	-	
๗	นางสาวนพรัตน์ บุญฤทธิ์	ค.บ. (การศึกษา ปฐมวัย)	๒๑-๓-๐๑-๒๑๐๘-๖๓๘	ครู	-	คศ.๑	๒๑-๓-๐๑-๒๑๐๘-๖๓๘	ครู	-	คศ.๑	๒๔๓,๘๔๐	-	-	

ที่	ชื่อ-นามสกุล	คุณวุฒิ การศึกษา	กรอบอัตรากำลังเดิม				กรอบอัตรากำลังใหม่				เงินเดือน			หมายเหตุ
			เลขที่ตำแหน่ง	ตำแหน่ง	ประเภท	ระดับ	เลขที่ตำแหน่ง	ตำแหน่ง	ประเภท	ระดับ	เงินเดือน	เงินประจำ ตำแหน่ง	เงินเพิ่มอื่นๆ/ เงินค่าตอบแทน	
๘	<u>พนักงานจ้างตามภารกิจ</u> นางยุพาภรณ์ โกมัย	ศศ.บ. (รัฐศาสตร์)	-	ผู้ช่วยนักวิเคราะห์นโยบาย และแผน	-	-	-	ผู้ช่วยนักวิเคราะห์ นโยบายและแผน	-	-	๑๙๓,๙๒๐	-	-	
๙	นางสาวชลธิชา บุญฤทธิ	บธ.บ. (การบัญชี)	-	ผู้ช่วยนักทรัพยากรบุคคล นักทรัพยากรบุคคล	-	-	-	ผู้ช่วยนักทรัพยากรบุคคล	-	-	๑๘๐,๐๐๐	-	-	
๑๐	นางสาวชุติมา เตโช	บธ.บ. (คอมพิวเตอร์)	-	ผู้ช่วยนักพัฒนาชุมชน	-	-	-	ผู้ช่วยนักพัฒนาชุมชน	-	-	๑๘๙,๐๐๐	-	-	
๑๑	นายนันทวุธ องอาจ	ศศ.บ. (การพัฒนาชุมชน)	-	ผู้ช่วยเจ้าพนักงานธุรการ	-	-	-	ผู้ช่วยเจ้าพนักงานธุรการ	-	-	๑๑๙,๗๖๐	-	-	
๑๒	นายพงศกร หอมหวล	บธ.บ. (สารสนเทศ)	-	ผู้ช่วยเจ้าพนักงานธุรการ	-	-	-	ผู้ช่วยเจ้าพนักงานธุรการ	-	-	๑๑๗,๓๖๐	-	-	
๑๓	นายพรศักดิ์ ลิ้มสุวรรณ	มัธยมศึกษา ตอนปลาย	-	พนักงานขับรถยนต์ เจ้าพนักงานธุรการ	-	-	-	พนักงานขับรถยนต์	-	-	๑๑๒,๘๐๐	-	-	
๑๔	นายพิชัย ชุมบุญ	วท.บ. (ศึกษาศาสตร์)	-	ผู้ดูแลเด็ก(ทักษะ)	-	-	-	ผู้ดูแลเด็ก(ทักษะ)	-	-	๑๑๒,๘๐๐	-	-	
๑๕	<u>พนักงานจ้างทั่วไป</u> -ว่าง-	-ว่าง-	-	คนงานประจำรถขยะ	-	-	-	คนงานประจำรถขยะ	-	-	๑๐๘,๐๐๐	-	-	
๑๖	นายรัชชัย พิธีการ	ปวส. (เครื่องจักรกล)	-	ภารโรง	-	-	-	ภารโรง	-	-	๑๐๘,๐๐๐	-	-	
๑๗	-ว่าง-	-ว่าง-	-	คนงาน	-	-	-	คนงาน	-	-	๑๐๘,๐๐๐	-	-	
๑๘	นางสาวเนตรชนก พรหมเมศ	บธ.บ. (การบัญชี)	-	ผู้ดูแลเด็ก(ทั่วไป)	-	-	-	ผู้ดูแลเด็ก(ทั่วไป)	-	-	๑๐๘,๐๐๐	-	-	

๒. กองคลัง

ที่	ชื่อ-นามสกุล	คุณวุฒิ การศึกษา	กรอบอัตราค่าจ้างเดิม				กรอบอัตราค่าจ้างใหม่				เงินเดือน			หมายเหตุ
			เลขที่ตำแหน่ง	ตำแหน่ง	ประเภท	ระดับ	เลขที่ตำแหน่ง	ตำแหน่ง	ประเภท	ระดับ	เงินเดือน	เงินประจำ ตำแหน่ง	เงินเพิ่มอื่นๆ/ เงินค่าตอบแทน	
๑	นางสาวจิตรา รัชศรีทอง	บธ.บ. (การจัดการทั่วไป)	๒๑-๓-๐๔-๒๑๐๒-๐๐๑	ผู้อำนวยการกองคลัง (นักบริหารงานคลัง)	อท.	ต้น	๒๑-๓-๐๔-๒๑๐๒-๐๐๑	ผู้อำนวยการกองคลัง (นักบริหารงานคลัง)	อท.	ต้น	๓๑๗,๕๒๐	๔๒,๐๐๐	-	
๒	น.ส. นิภาภรณ์ รักประทุม	บช.บ. (การบัญชี)	๒๑-๓-๐๔-๓๒๐๑-๐๐๑	นักวิชาการเงินและ บัญชี	วิชาการ	ปก.	๒๑-๓-๐๔-๓๒๐๑-๐๐๑	นักวิชาการเงินและบัญชี	วิชาการ	ปก.	๓๕๕,๓๒๐	-	-	
๓	-ว่าง-	-ว่าง-	๒๑-๓-๐๔-๔๒๐๑-๐๐๑	เจ้าพนักงานการเงิน และบัญชี	ทั่วไป	ปง./ชง.	๒๑-๓-๐๔-๔๒๐๑-๐๐๑	เจ้าพนักงานการเงินและ บัญชี	ทั่วไป	ปง./ชง.	๒๙๗,๙๐๐	-	-	
๔	-ว่าง-	-ว่าง-	๒๑-๓-๐๔-๔๒๐๔-๐๐๑	เจ้าพนักงานจัดเก็บ รายได้	ทั่วไป	ปง./ชง.	๒๑-๓-๐๔-๔๒๐๔-๐๐๑	เจ้าพนักงานจัดเก็บรายได้	ทั่วไป	ปง./ชง.	๒๙๗,๙๐๐	-	-	
๕	-ว่าง-	-ว่าง-	๒๑-๓-๐๔-๔๒๐๓-๐๐๑	เจ้าพนักงานพัสดุ	ทั่วไป	ปง./ชง.	๒๑-๓-๐๔-๔๒๐๓-๐๐๑	เจ้าพนักงานพัสดุ	ทั่วไป	ปง./ชง.	๒๙๗,๙๐๐	-	-	
พนักงานจ้างตามภารกิจ														
๖	นางชุตติกาญจน์ อินสอั้ง	บธ.บ. (การจัดการทั่วไป)	-	ผู้ช่วยเจ้าพนักงาน จัดเก็บรายได้	-	-	-	ผู้ช่วยเจ้าพนักงานจัดเก็บ รายได้	-	-	๑๑๒,๘๐๐	-	-	
๗	นางสาวปัททิดา แก้วนุกุล	บธ.บ. (การบัญชี)	-	ผู้ช่วยเจ้าพนักงานพัสดุ	-	-	-	ผู้ช่วยเจ้าพนักงานพัสดุ	-	-	๑๑๒,๘๐๐	-	-	

๓. กองช่าง

ที่	ชื่อ-นามสกุล	คุณวุฒิ การศึกษา	กรอบอัตรากำลังเดิม				กรอบอัตรากำลังใหม่				เงินเดือน			หมายเหตุ
			เลขที่ตำแหน่ง	ตำแหน่ง	ประเภท	ระดับ	เลขที่ตำแหน่ง	ตำแหน่ง	ประเภท	ระดับ	เงินเดือน	เงินประจำ ตำแหน่ง	เงินเพิ่มอื่นๆ/ เงินค่าตอบแทน	
๑	-ว่าง-	-ว่าง-	๒๑-๓-๐๕-๒๑๐๓-๐๐๑	ผู้อำนวยการกองช่าง (นักบริหารงานช่าง)	อท.	ต้น	๒๑-๓-๐๕-๒๑๐๓-๐๐๑	ผู้อำนวยการกองช่าง (นักบริหารงานช่าง)	อท.	ต้น	๔๑๑,๖๐๐	๔๒,๐๐๐	-	
๒	-ว่าง-	-ว่าง-	๒๑-๓-๐๕-๕๗๐๑-๐๐๑	นายช่างโยธา	ทั่วไป	ปง./ชง.	๒๑-๓-๐๕-๕๗๐๑-๐๐๑	นายช่างโยธา	ทั่วไป	ปง./ชง.	๒๙๗,๙๐๐	-	-	
๓	พนักงานจ้างตามภารกิจ นายพงศ์ศักดิ์ จรเปลี่ยว	ปวส. (การก่อสร้าง)	-	ผู้ช่วยนายช่างโยธา	-	-	-	ผู้ช่วยนายช่างโยธา	-	-	๑๕๕,๐๔๐	-	-	
๔	นายเกียรติภูมิ โกมัย	น.บ. (นิติศาสตร์บัณฑิต)	-	ผู้ช่วยเจ้าพนักงาน ธุรการ	-	-	-	ผู้ช่วยเจ้าพนักงานธุรการ	-	-	๑๑๗,๓๖๐	-	-	

