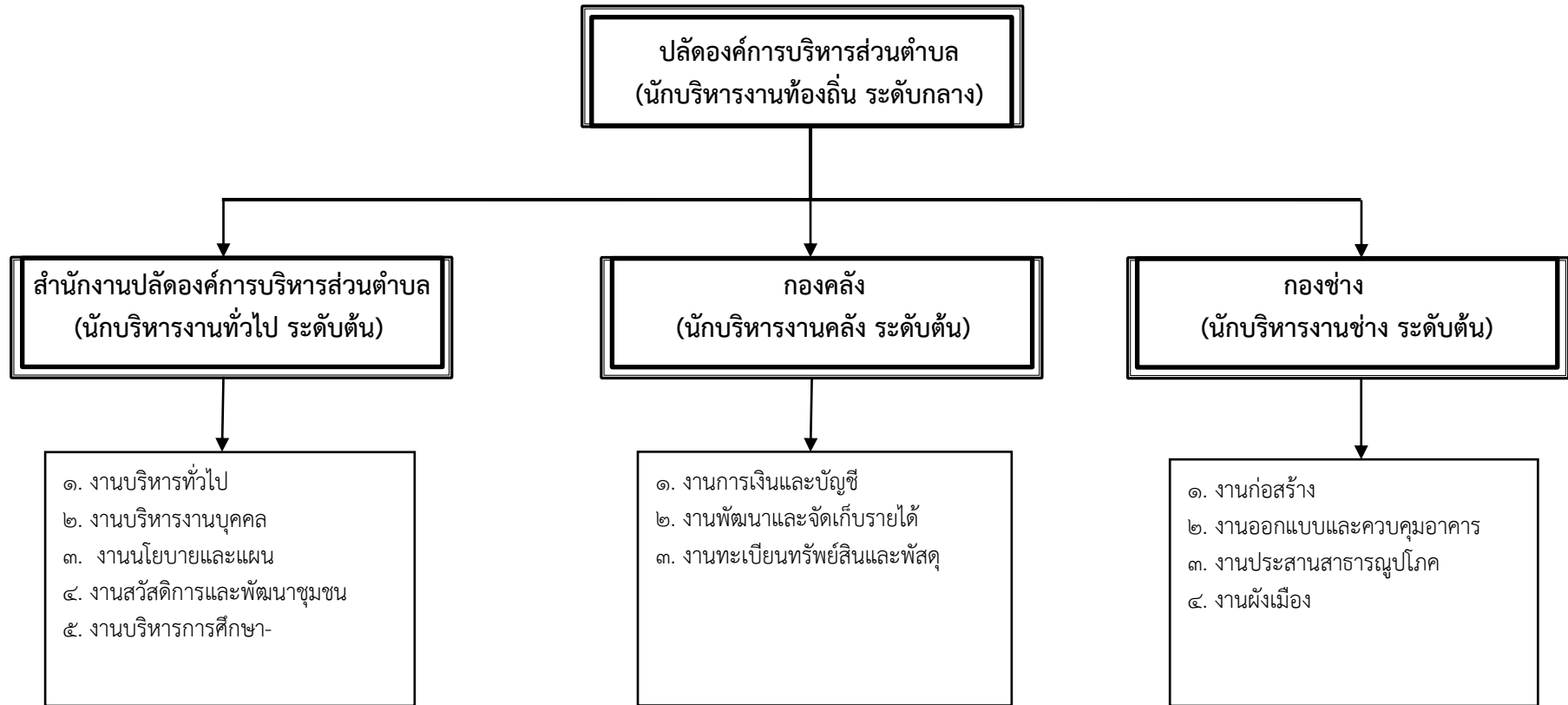
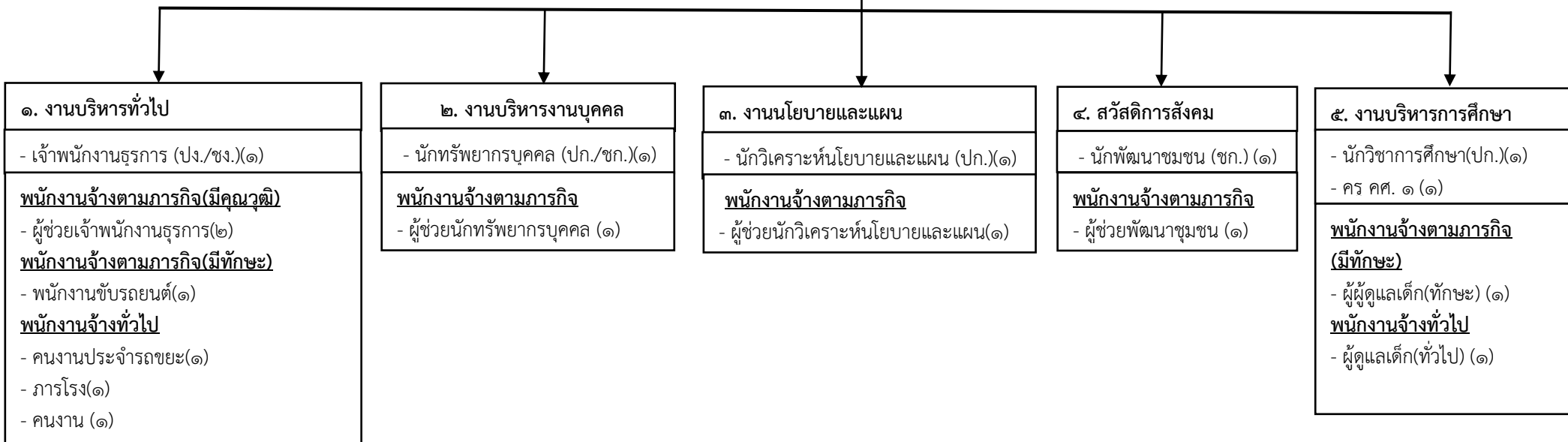


โครงสร้างส่วนราชการขององค์การบริหารส่วนตำบลพิปูน



โครงสร้างสำนักงานปลัด  
องค์การบริหารส่วนตำบลพิปูน

หัวหน้าสำนักงานปลัด  
(นักบริหารงานทั่วไป ระดับต้น)



โครงสร้างองค์กร  
องค์การบริหารส่วนตำบลพิปูน

ผู้อำนวยการกองคลัง  
(นักบริหารงานคลัง ระดับต้น)

<b>๑.งานการเงินและบัญชี</b>
- นักวิชาการเงินและบัญชี (ปก./ชก.) (๑) - เจ้าพนักงานการเงินและบัญชี (ปง.) (๑)

<b>๒.งานทะเบียนทรัพย์สินและพัสดุ</b>
- เจ้าพนักงานพัสดุ (ปง./ชง.) (๑)
<b>พนักงานจ้างตามภารกิจ(มีคุณวุฒิ)</b>
- ผู้ช่วยเจ้าพนักงานพัสดุ (๑)

<b>๓.งานพัฒนาและจัดเก็บรายได้</b>
- เจ้าพนักงานจัดเก็บรายได้ (ปง./ชง.) (๑)
<b>พนักงานจ้างตามภารกิจ(มีคุณวุฒิ)</b>
- ผู้ช่วยเจ้าพนักงานจัดเก็บรายได้ (๑)

โครงสร้างกองช่าง  
องค์การบริหารส่วนตำบลพิปูน

